



Legenda

Bestaand

- Vledder Aa
- Watergang met stromingsrichting
- Oppervlakkige afvoer Veldbeek
- Kadastrale ondergrond op luchtfoto
- Duiker
- Brug Dieverseweg

Grondwerk

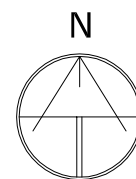
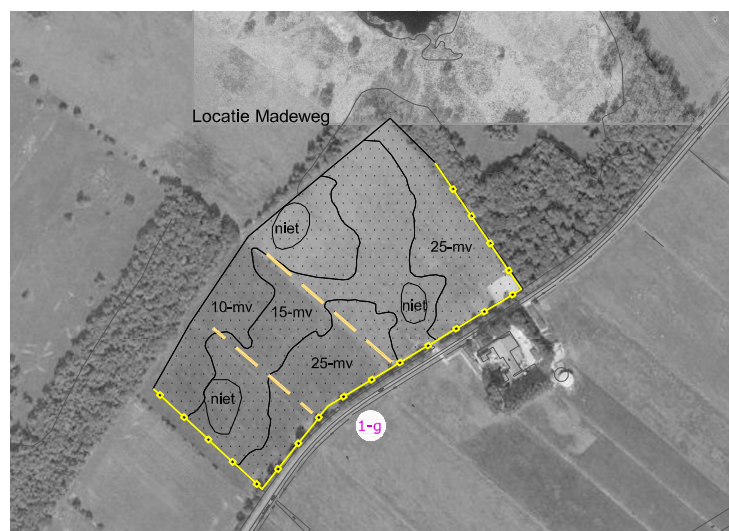
- Dempen Vledder Aa
- Dempen perceelsloten (maaiveldvolgend)
- Verondiepen perceelsloten d.m.v. plaggen (10 cm - mv) vanuit insteek
- Verondiepen greppels d.m.v. plaggen (10 cm - mv) vanuit insteek
- Dempen legger watergang
- Graven nieuwe watergang
- Verruimen bestaande watergang
- Verondiepen legger watergang
- Ultkassen bermsloot tot 5,50 + NAP
- Graven nieuw beektracé Vledder Aa
- Ontgraven schouw / toegangspad
- Ontgraven depot
- Grond ontgraven tot 30 cm - mv
- Grond ontgraven tot 20 cm - mv
- Grond ontgraven tot 10-25 cm - mv (perceel Madeweg)
- Aanbrengen keileem dam in watergang (3m lang)
- Aanbrengen kade

Waterbouwkundige werkzaamheden

- Aanbrengen duiker
- Bestaande duiker vervangen
- Bestaande duiker afdichten
- Aanbrengen voorde
- Aanbrengen overlaatconstructie
- Aanbrengen gronddam (tbv afstroom Veldbeek)
- Aanpassen en vervangen uitstroom riooloverstort (Dieverseweg)
- Aanbrengen keileemdam in Vledder Aa haaks op watergang 15m breed, 3m lang
- Aanbrengen Klei-dam in leggerwatergang 3m lang
- Aanbrengen dam met duiker

Overige

- 1-a Code grondbalans grond ontgraven
- 2-a Code grondbalans grond aanbrengen
- Locaties ontwerpprofielen met nieuwe bodemhoogtes t.o.v. NAP
- tijdelijk afdammen beginpunt. Max + 7,34 NAP
- Opschonen bermsloten, Madeweg, Doldersummerweg en Landweg. Incl. doorspuiten alle duikers
- Aansluiten bermsloot landweg (t.h.v. Vroomeveld) op leggerwatergang
- Opschonen watergang langs kade
- Aanbrengen raster



Project:
Middenloop Vledder Aa, fase 1

Onderwerp:
MAATREGELENKAART

Opdrachtgever:
Waterschap Reest en Wieden

Schaal : 1 : 8.000

Formaat : A3

Blad : 2-12

Datum : 10-01-2014

Getekend door:
G. (Gidion) Kok

Projectnummer:
13353

Versie:
Definitief



EcoGroen Advies BV
Emmastraat 16
8011 AG ZWOLLE

t: 038-4236464
i: www.ecogroen.nl

Reest & Wieden
waterschap