

Natuurherstel Schoorlse Duinen

Op weg naar gezonde duinen!

Schoorl, 10 november 2016



Inhoud

- Huidige situatie
- Aanleiding natuurherstel
- Sturen op gezond duinsysteem
- Natuurherstelmaatregelen

Huidige situatie

- Waardevol Europees beschermd natuurgebied (Natura2000)
 - Groot aaneengesloten duingebied(1800Ha)
 - Veel reliëf
 - Kalkgrens
 - Kenmerkende duinvegetatie (grijze duinen, duinheiden met kraaiheide)
 - Goed ontwikkelde Korstmossen
- Dynamisch verleden
- Achtertuin van ruim 12.000 mensen
- Beschermen & beleven




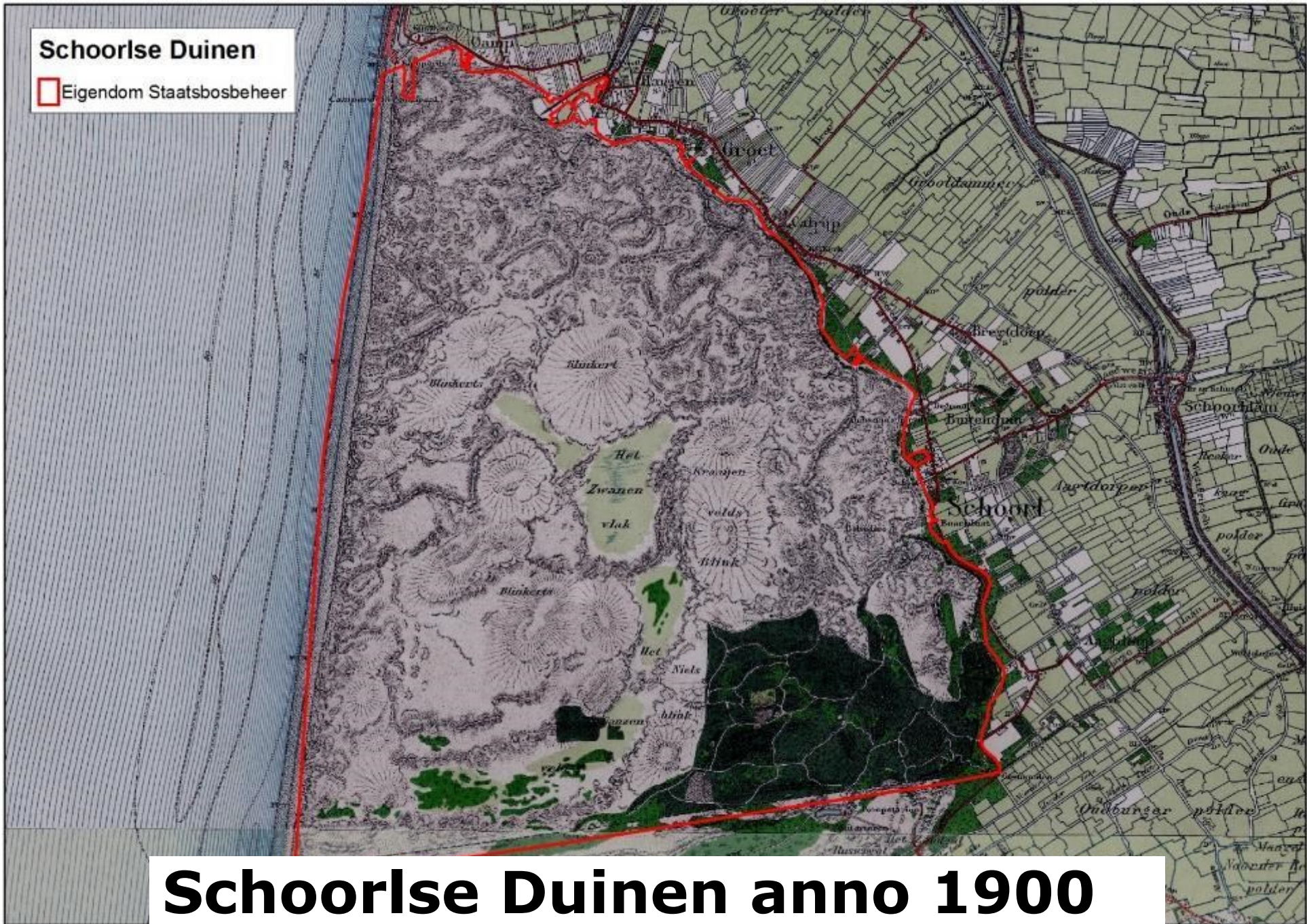


Aanleiding natuurherstel

- Bescherming dorpen en akkers
- Aanplant met helmgras
- Aanplant met zwarte den
- Zandmennerijen

Schoorlse Duinen

 Eigendom Staatsbosbeheer



Schoorlse Duinen anno 1900











ONTWERPKAART
behorende bij het ontwerpbesluit
van het Natura 2000-gebied
Schoorlse Duinen

Kaart 10.4.1




Natura 2000
Schoorlse Duinen

Toponiemen

-  Bos
-  Duin
-  Heide
-  Water

Algemeen

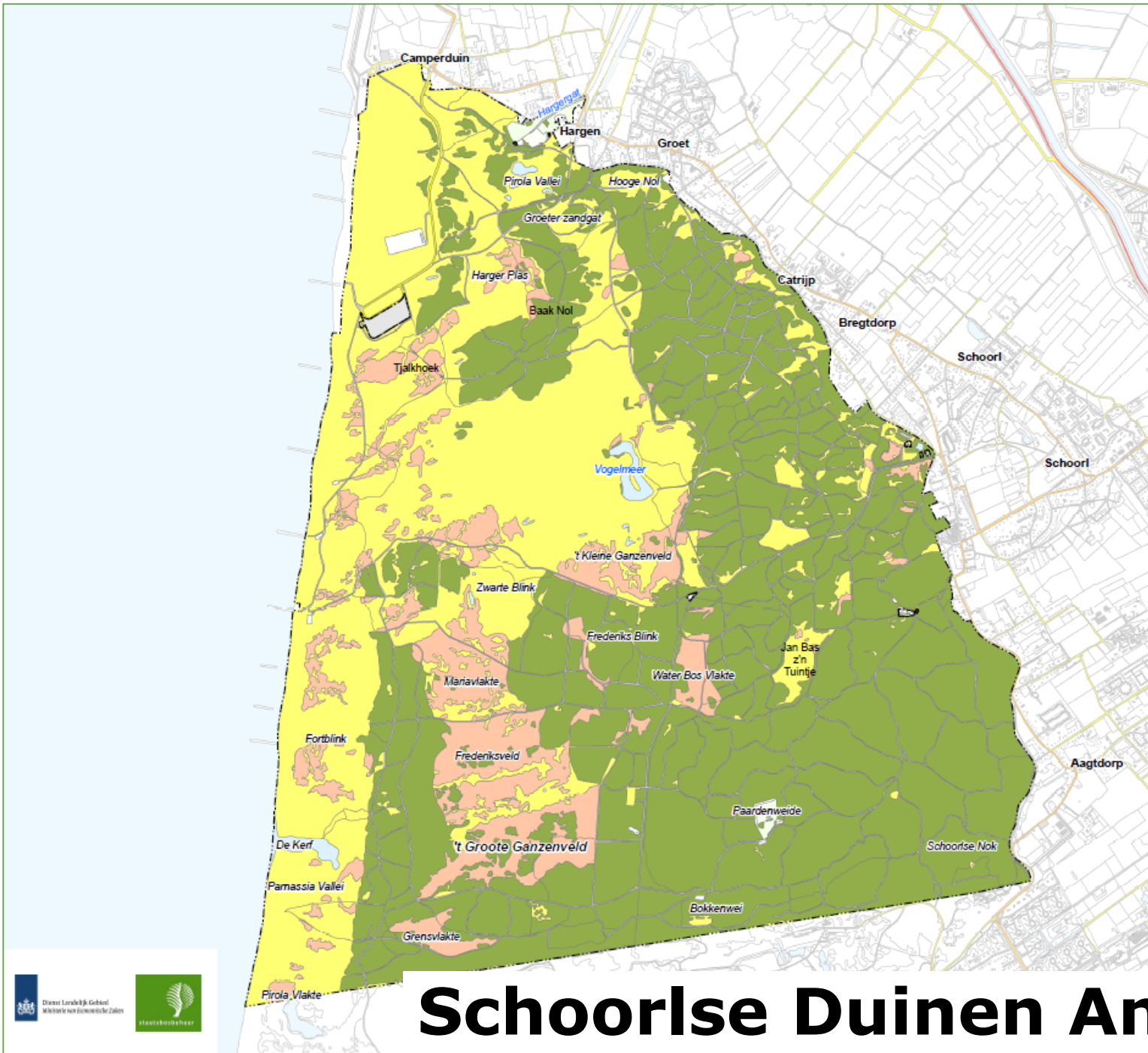
-  Natura2000 begrenzing

Natura 2000: beleven, gebruiken en beschermen



12 augustus 2013

Kaartnummer: DLGNN2008LJ-0674



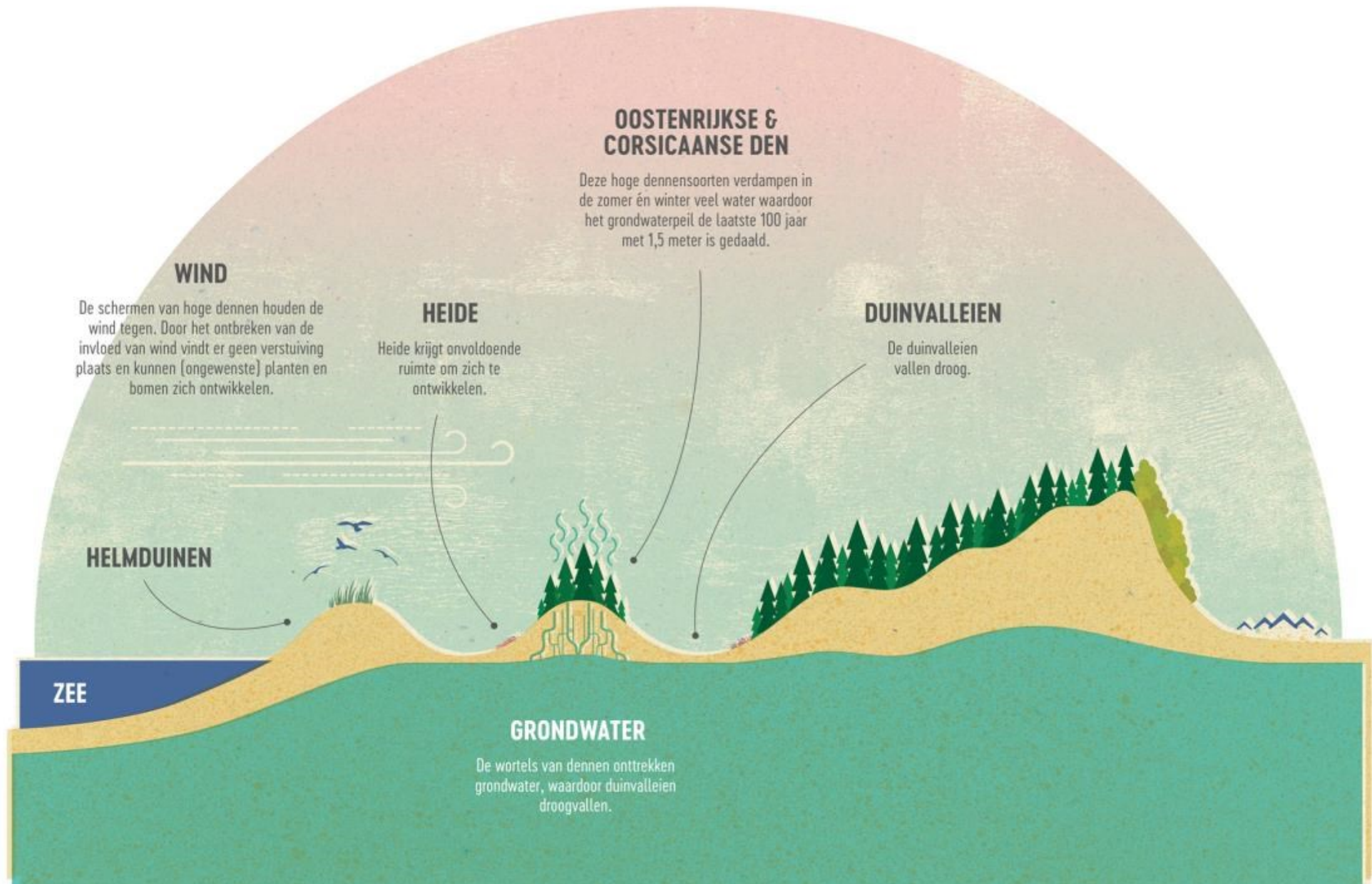
Bronnen: © Dienst voor het kadaster en de openbare registers, Apeldoorn

Schoorlse Duinen Anno 2008

Gevolg & ontwikkelingen

- Vastgelegd duinsysteem (*gebrek dynamiek en natuurlijke processen*)
- Dennenbos tot aan de westkust (*Windscherm*)
- Verdroging (en verdwijning) van vochtige duinvalleien
- Vergrassing van de duingraslanden (*stikstof*)
- Verbossing van de duinheiden
- Bosontwikkeling van naald- naar loofbos

Natuurlijke processen kunnen onvoldoende werken

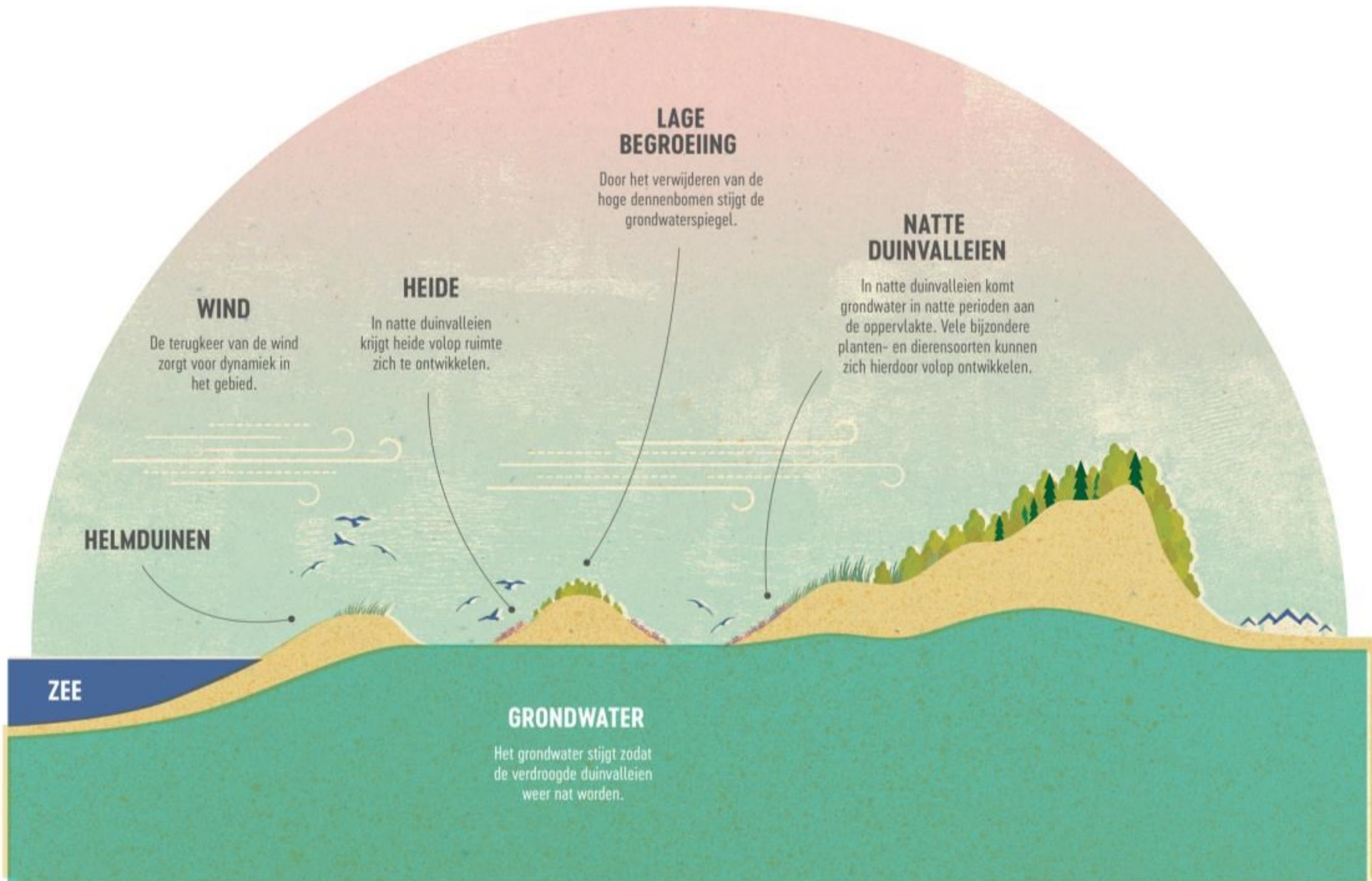


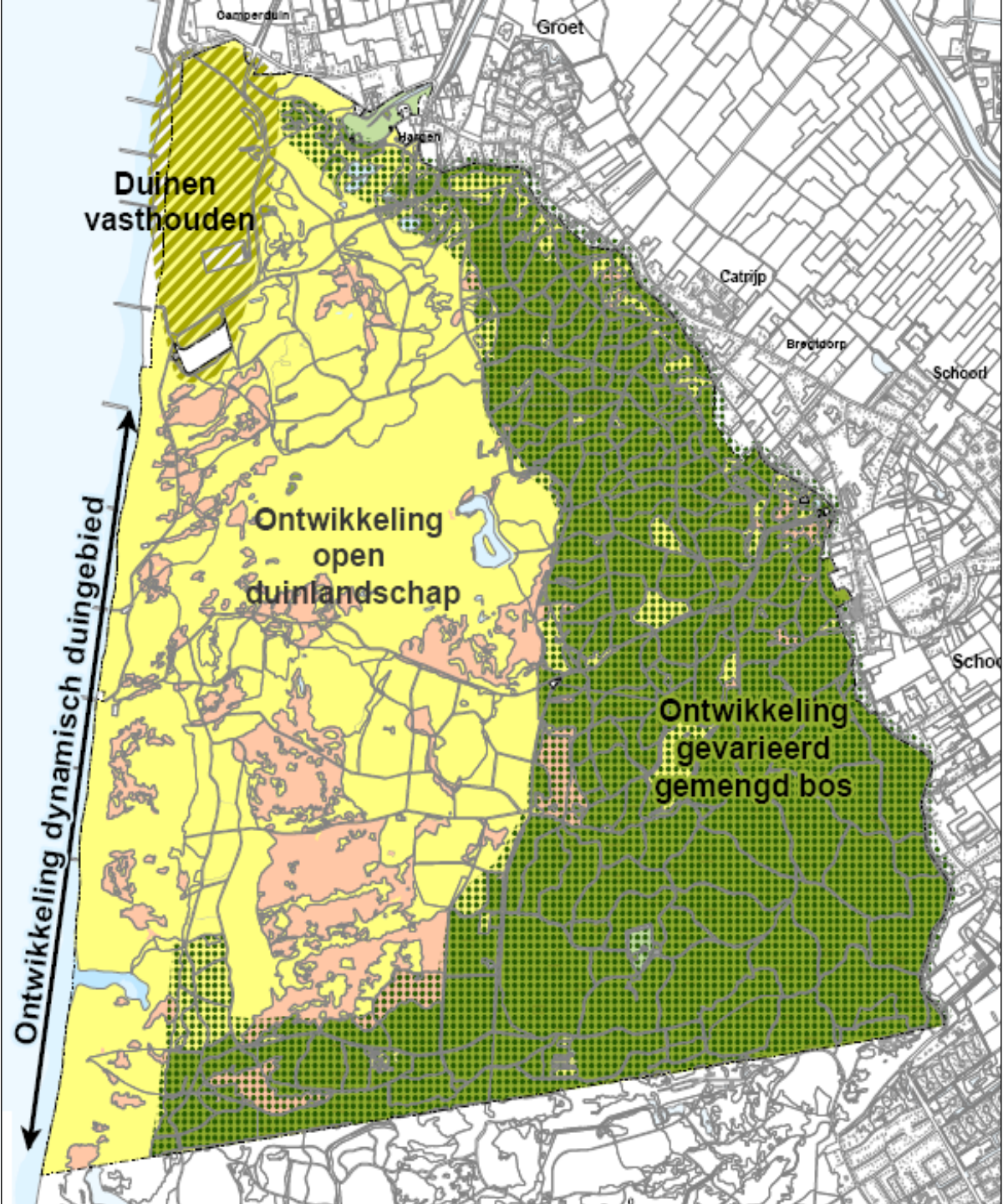


Sturing op gezond duinsysteem

Sleutelprocessen

- Natuurlijke processen laten werken
- Dynamiek van wind en (zee) water
- Opeenvolging van duinontwikkeling (natuurlijke overgangen)







Maatregelen (2016 – 2021)

Herstellen dynamiek kust

- > *Omvormen bos naar open duin (westkant)*
- > *Stuifkuilen zeereep (Voornamelijk verstuiving westkant)*

Herstel middenduingebied

- > *Begrazing*
- > *Plaggen sterk vergraste delen en chopperen dominante kraaiheiden*







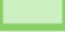

Ontwikkeling duinbos

- > *Omvormen naaldbos naar loofbos*


Monitoring

Voorgestelde maatregelen korte termijn (< 6 jaar) = eerste beheerplanperiode

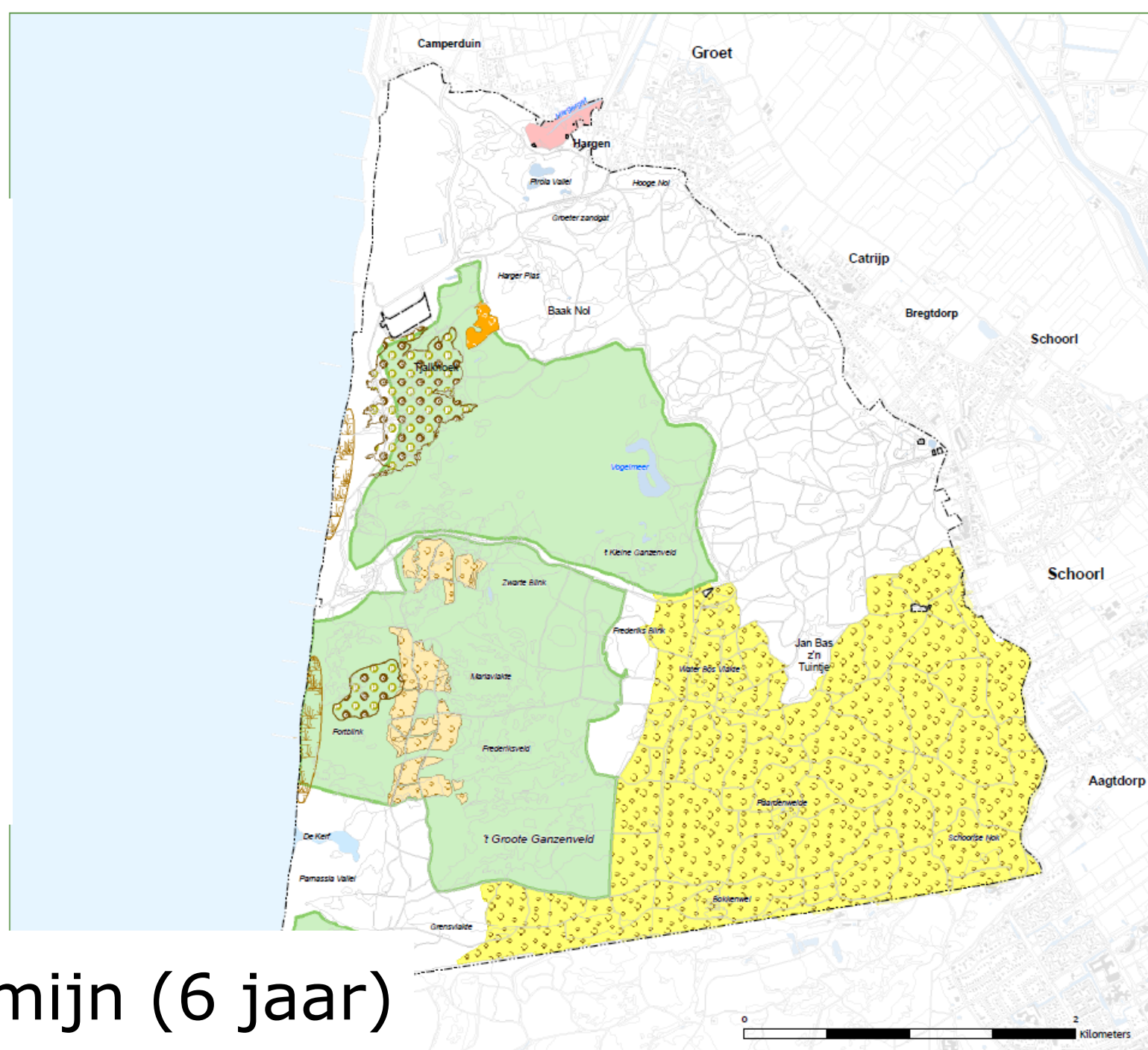
Maatregel

-  Onderzoek tbv chopperen en plaggen
-  Onderzoek en zoekgebied stimulering verstuiving witte duinen
-  Reeds omgevormd bos
-  Onderzoek hydrologisch effect en kappen bos naar open duin
-  Onderzoek hydrologisch effect en uitvoering herstelplan Hargergat
-  Uitbreiding en kwaliteitsverbetering duinbos
-  Begrazen
-  Geen maatregel eerste beheerplanperiode

Algemeen

-  Natura2000 begrenzing

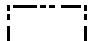




Natura 2000: binnenschermen



Maatregelen korte termijn (6 jaar)



Bosontwikkeling

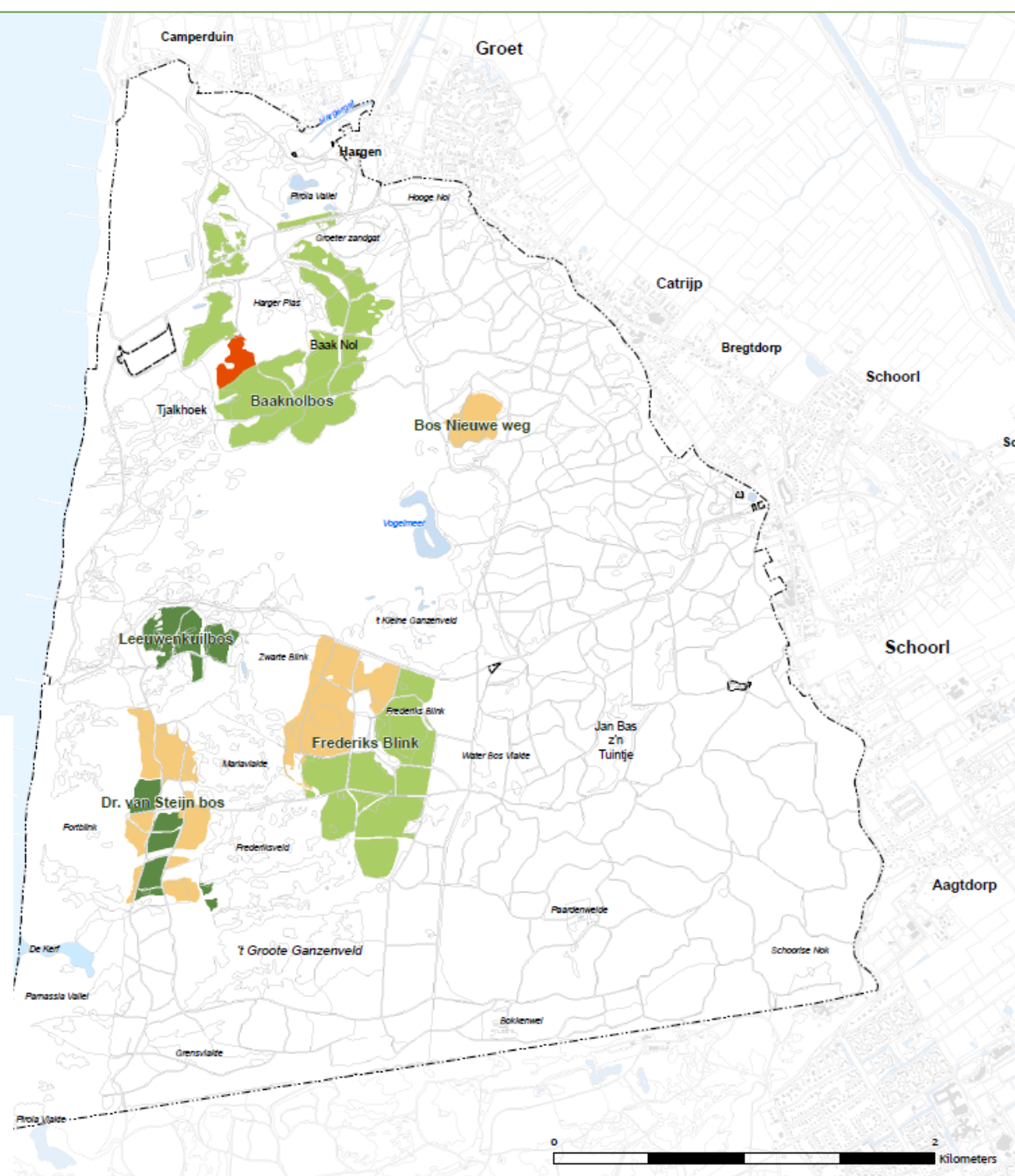
-  Natura2000 begrenzing
-  Boskap 1e planperiode
-  Boskap 2e en 3e planperiode
-  Reeds ontbost: compensatie Petten 2005
-  Reeds ontbost: herstelplan naar aanleiding branden 2009, 2010, 2011

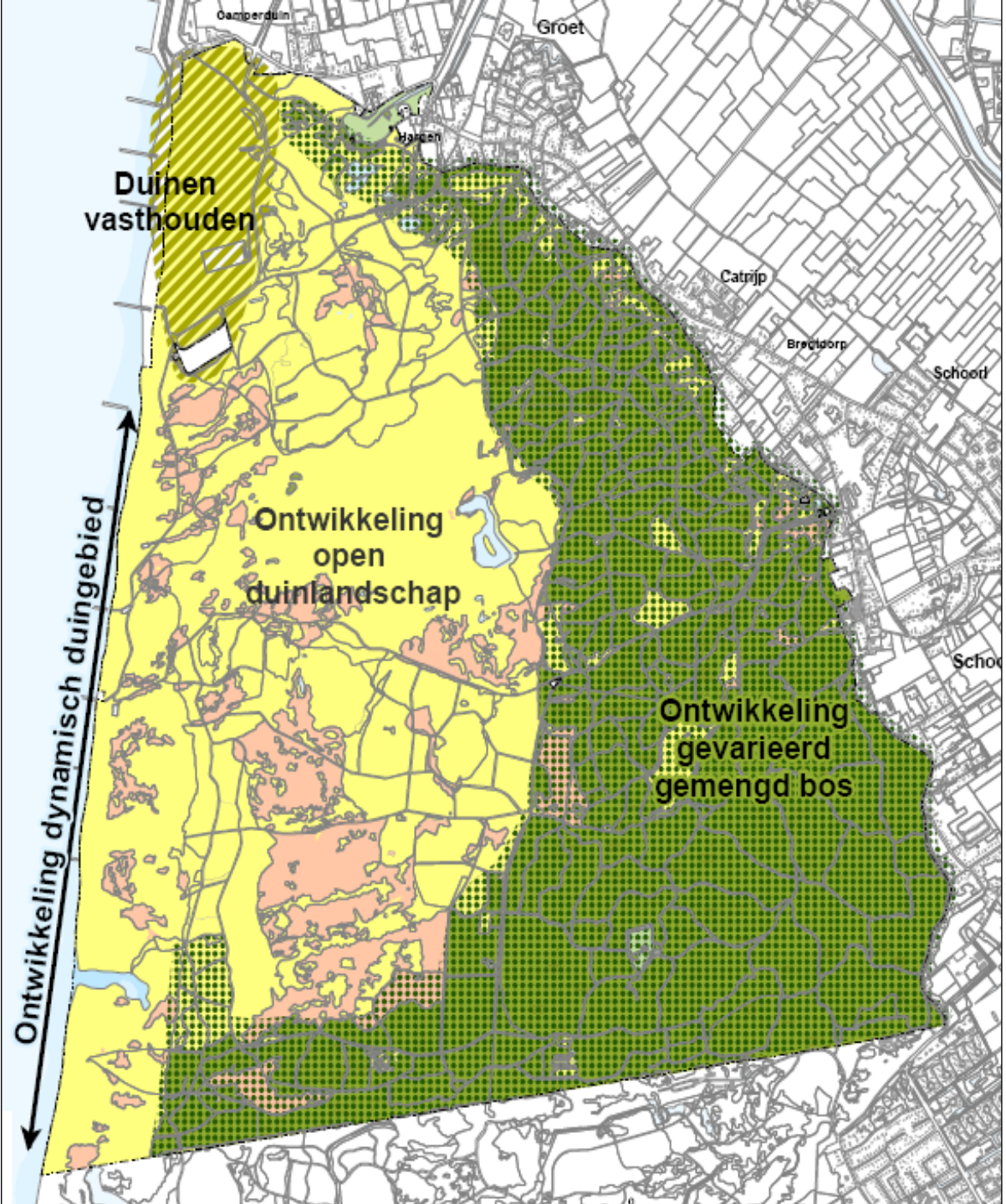
de
e Petten 2005
naar aanleiding

hermen

Omvormen bos naar open duin

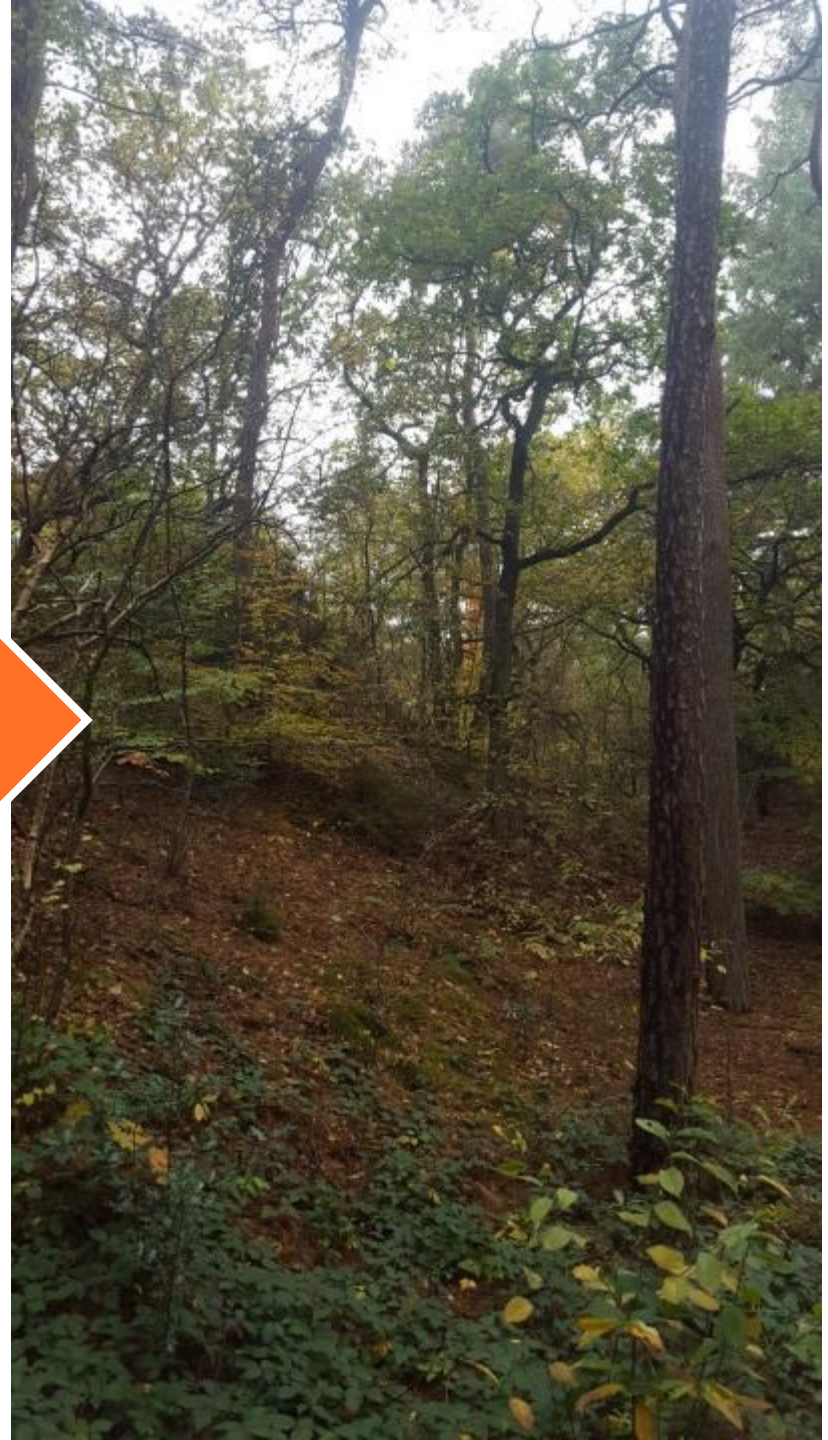
- Bosareaal voor branden 940 Ha
- Totaal 141 Ha omvormen
- Tijdens branden 52 Ha (*45 Ha doel N2000*)
- 1^e planperiode 34 Ha
- 2^e & 3^e planperiode 62 Ha
- Na maatregelen 792 Ha Bos (*44% van totaal opp.*)











Vragen

Volg ons via:
www.boswachtersblog.nl/schoorlseduinen/