

Toponiemen en begrenzing



Kaart 10.4.1

ONTWERPKAART
behorende bij het ontwerpbesluit
van het Natura 2000-gebied
Schoorlse Duinen

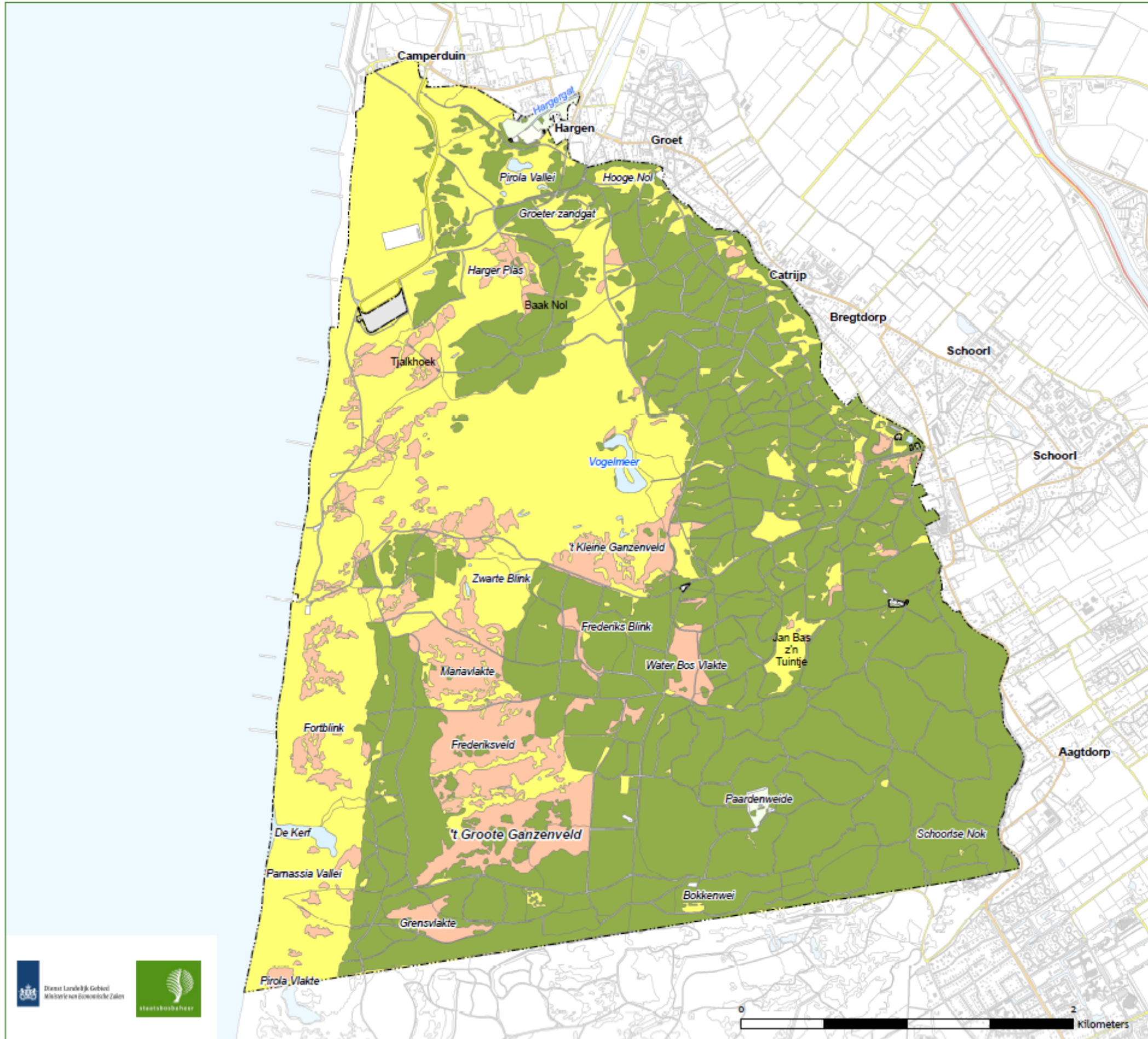


Natura 2000
Schoorlse Duinen

Toponiemen

- Bos
 - Duin
 - Heide
 - Water
- Algemeen
- Natura2000 begrenzing

Natura 2000: beleven, gebruiken en beschermen



12 augustus 2013



Kaartnummer: DLGNN2008LJ-0674



Bronnen: © Dienst voor het kadaster en de openbare registers, Apeldoorn

Maatregelen korte termijn (eerste beheerplanperiode)

Kaart 10.4.11 ONTWERPKAART behorende bij het ontwerpbesluit van het Natura 2000-gebied Schoorlse Duinen



Natura 2000 Schoorlse Duinen

Voorgestelde maatregelen korte termijn (< 6 jaar) = eerste beheerplanperiode

Maatregel

-  Onderzoek tbv chopperen en plaggen
-  Onderzoek en zoekgebied stimulering verstuiving witte duinen
-  Reeds omgevormd bos
-  Onderzoek hydrologisch effect en kappen bos naar open duin
-  Onderzoek hydrologisch effect en uitvoering herstelplan Hargergat
-  Uitbreiding en kwaliteitsverbetering duinbos
-  Begrazen
-  Geen maatregel eerste beheerplanperiode

Algemeen

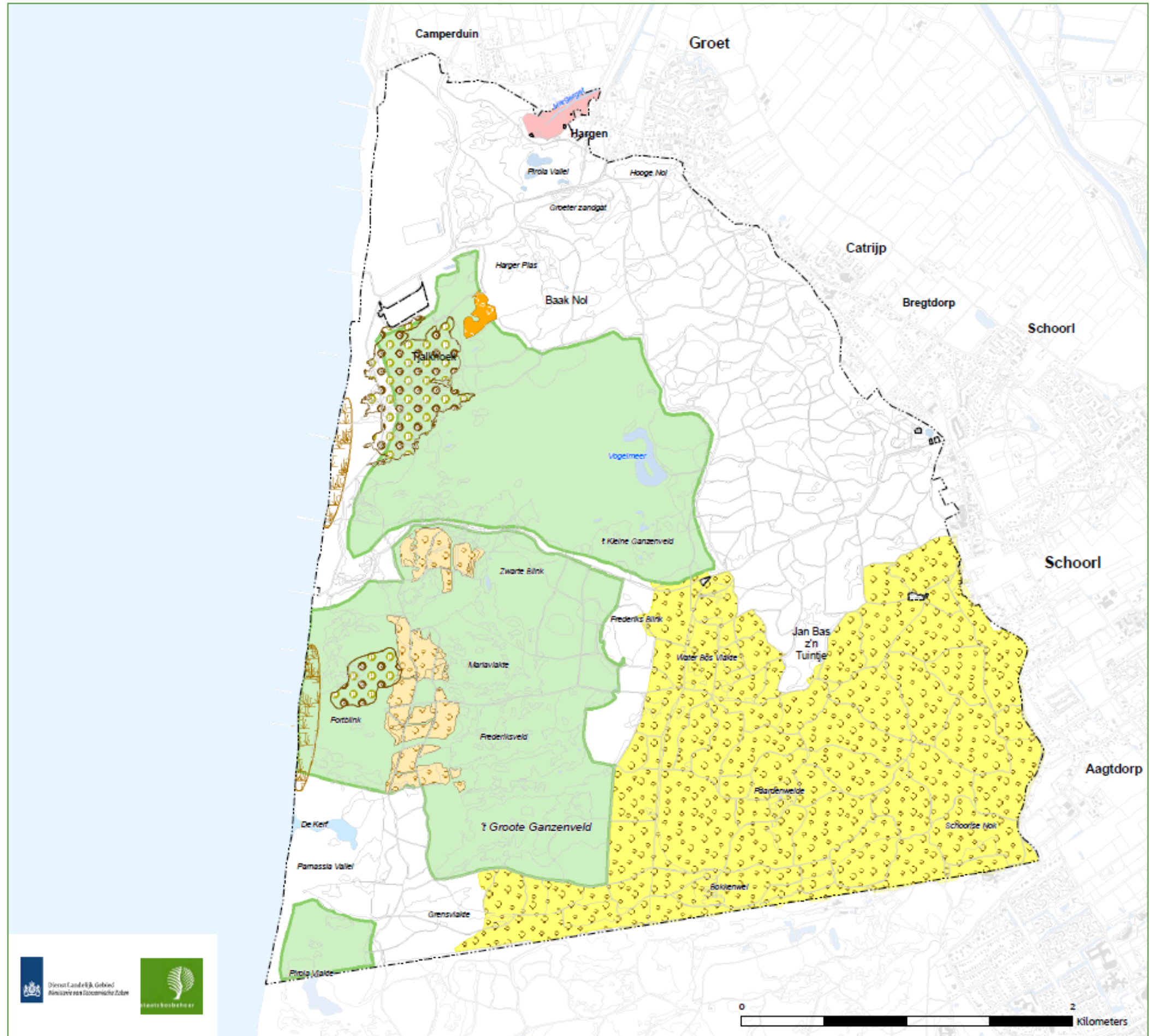
-  Natura2000 begrenzing

Natura 2000: beleven, gebruiken en beschermen



12 november 2015

Kaartnummer: DLGNN2013BW-0189





Bronnen: 1. Dienst voor het kadaaster en de openbare registren, Apeldoorn

Bosontwikkeling



Kaart 10.4.13

ONTWERPKAART
behorende bij het ontwerpbesluit
van het Natura 2000-gebied
Schoorlse Duinen

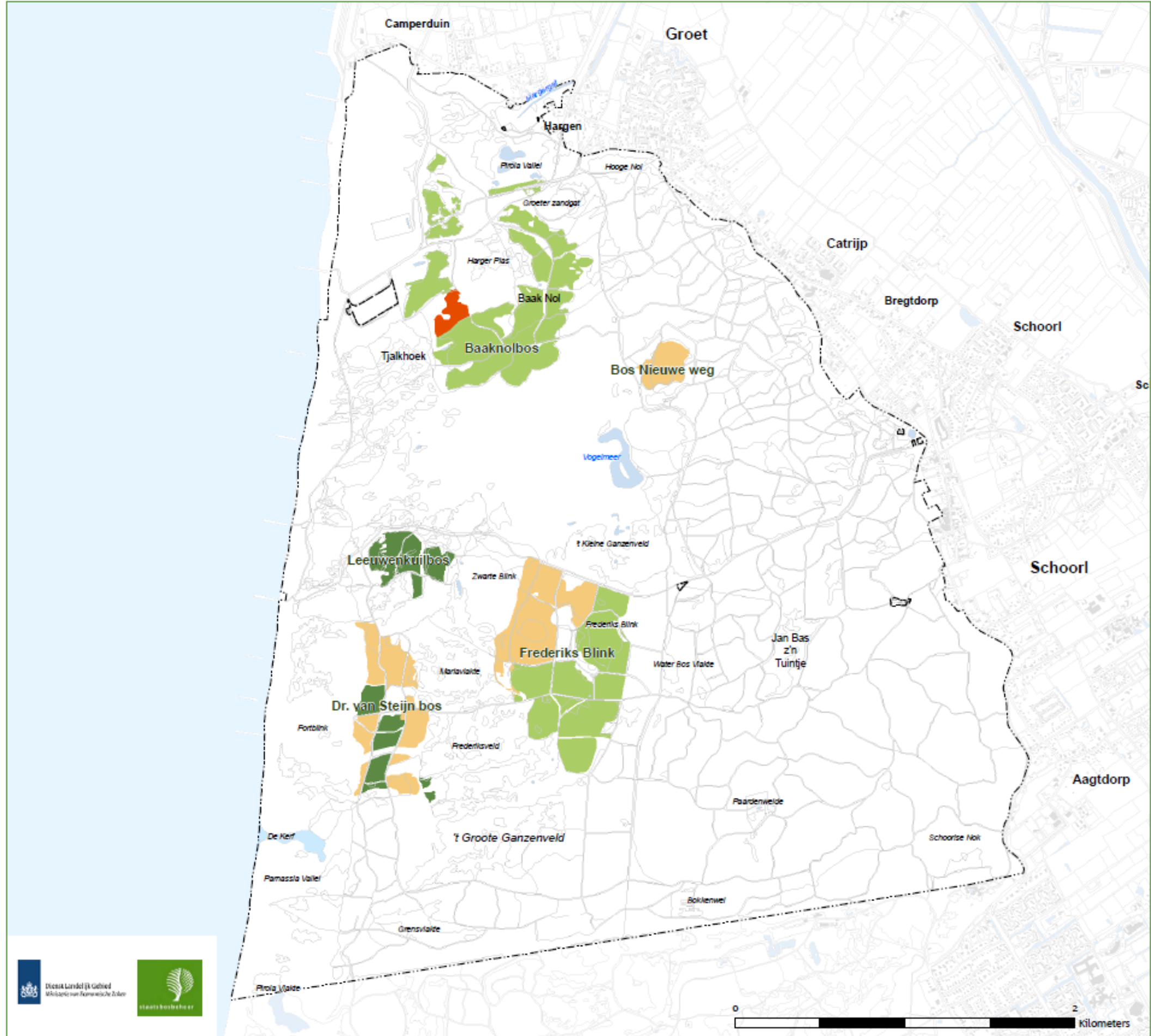


Natura 2000
Schoorlse Duinen

Bosontwikkeling

- Natura2000 begrenzing
- Boskap 1e planperiode
- Boskap 2e en 3e planperiode
- Reeds ontbost: compensatie Petten 2005
- Reeds ontbost: herstelplan naar aanleiding branden 2009, 2010, 2011

Natura 2000: beleven, gebruiken en beschermen



12 november 2015



Dutch Landelijk Gebied
Ministerie van Landbouw, Natuur en Voedselkwaliteit



Bronnen: * Dienst voor het kadaster en de openbare registers, Apeldoorn

Kaartnummer: DLGNN2013BW-0191